

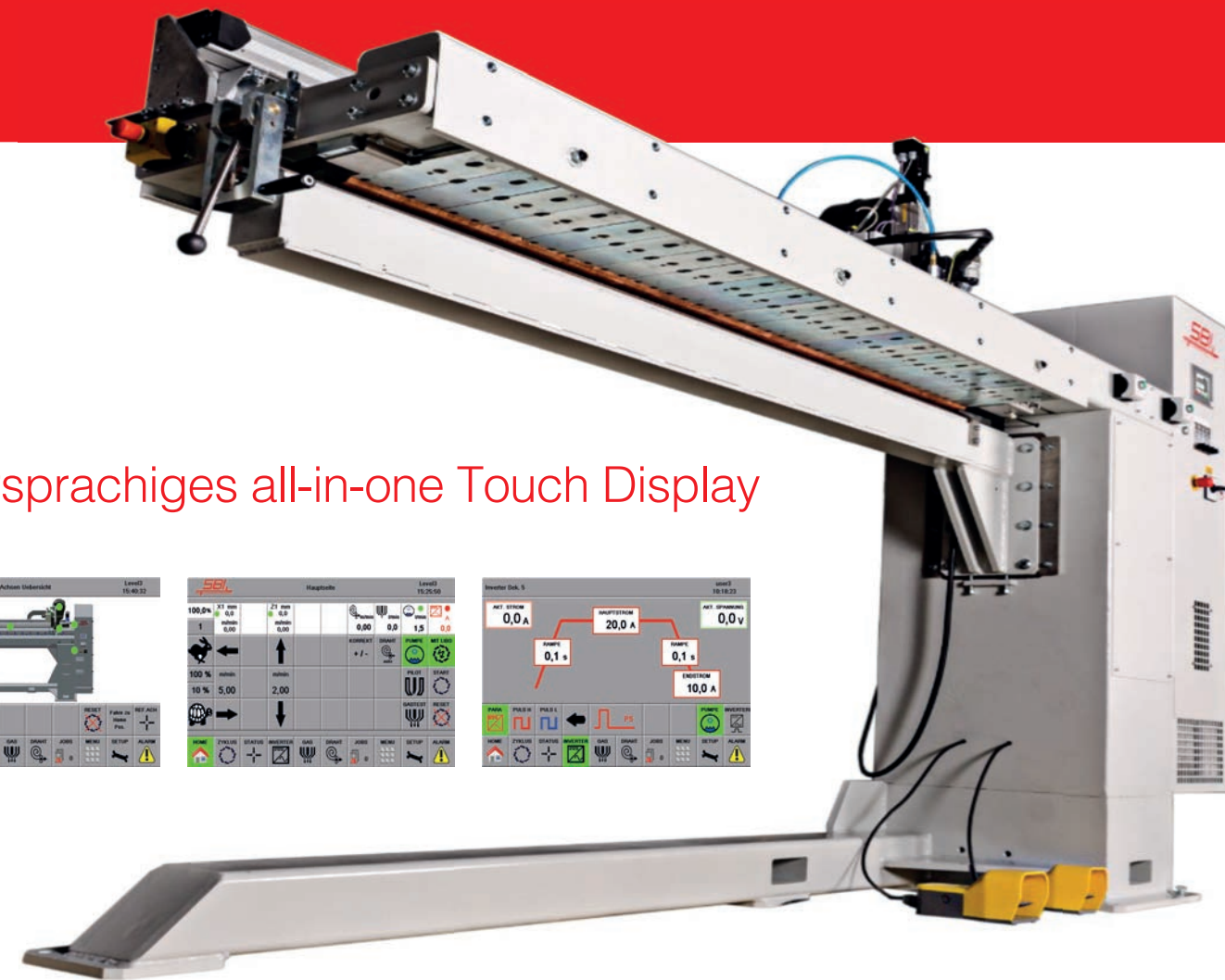
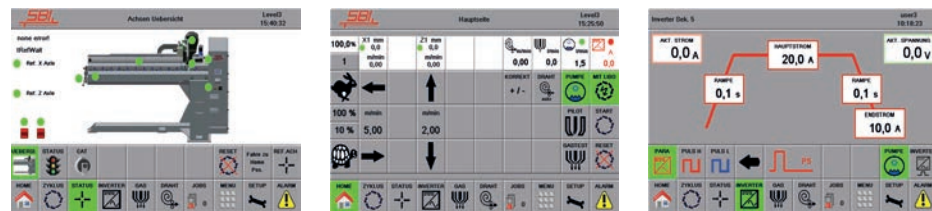
BECAUSE SIZE MATTERS
Längsnahtschweißen von 0,5 - 8 Meter



SBI GmbH
Gewerbering 15 / 3710 Ziersdorf / Austria
Tel. +43 29 52 341 39 / Email: office@sbi.at / web: www.sbi.at

SWD - LÄNGSNAHTSCHWEISSEN in PERFEKTION!

Mehrsprachiges all-in-one Touch Display



Maschinentypen

- SWD500
- SWD1000 / 1000SE
- SWD1300
- SWD1500
- SWD2000
- SWD2500
- SWD3000
- SWD4000
- SWD6000
- SWD8000

Typische Merkmale

- Materialstärke: 0,25 – 15 mm
- Minimaler Innendurchmesser Werkstück: 80 mm
- Voll integrierte oder externe Plasmastromquelle
- Präzise und einfache Positionierung des Werkstückes
- Manuelle oder pneumatische Verriegelung des Holmes
- Option: Querachse
- Option: gekühltes Unterkupfer mit Nut und Formiergasbohrungen
- Integriertes oder mobiles Touch Display
- Viele weitere Optionen möglich

